



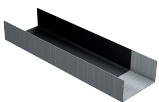
BESKRIVNING

Rollgum Fix är ett självhäftande tätskiktmembran bestående av vulkaniserat syntetiskt EPDM-gummi med en helt självhäftande sida tack vare fabriksapplicerat dispersionslim.

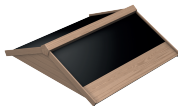
Den självhäftande sidan skyddas av en vit silikoniserad skyddsfilm.

Användningsområden:

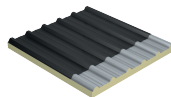
Hängrännor av olika material, tak av trä och plattor, PIR-paneler, kröfogar, förkarmar till fönster samt ventilerade fasader.



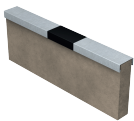
Takrännor av olika material



Platta och sluttande trätak



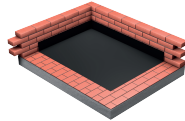
Sandwich- och plåttak



Fogar



Fönsterramar



Gångbanor, bitumen, PIR-paneler och andra tak

EGENSKAPER

- Mycket god beständighet mot ozon, UV-strålning och väderpåverkan
- Bibehållen elasticitet från -45 °C till $+130\text{ °C}$
- Enkel och snabb installation
- Hög vidhäftningsförmåga med omedelbar effekt
- Jämn vidhäftning över hela ytan
- Elimineras behovet av manuell dosering och applicering av lim
- Ingen väntetid för torkning eller avdunstning av lösningsmedel
- Mycket god beständighet mot fukt och väderpåverkan efter montering
- Rent och miljövänligt system genom minskat behov av förbrukningsmaterial såsom penslar, rullars och burkar

LEVERANSFORM, LAGRING OCH HÅLLBARHET

- Rullar med bredd 150 cm och längd 10 m. Andra mått kan levereras på begäran.
- Lagring vid $15\text{--}25\text{ °C}$ och 40–60 % relativ luftfuktighet. Skyddas mot mekanisk påverkan, förvaras åtskilt från antändningskällor och skyddas mot direkt solljus.
- EPDM-membranet Rollgum Fix har ingen begränsad hållbarhet. Den självhäftande baksidan ska användas inom 12 månader från tillverkningsdatum, förutsatt korrekt lagring i obruten originalförpackning.

APPLICERING

- Underlaget ska vara fast, stabilt och fritt från lösa partiklar. Vid applicering ska ytan vara ren, torr samt fri från damm och fett.
- På underlag som är sköra, porösa, dammande eller med lösa partiklar rekommenderas applicering av primer för att säkerställa god vidhäftning.
- Rekommenderad appliceringstemperatur är $+5\text{ °C}$ till $+35\text{ °C}$.
- När membranet har rullats ut och placerats i sitt slutliga läge, utan veck eller spänningar, ska det vila i cirka 30 minuter för att rullspänningar ska avklinga.
- Avlägsna den vita silikoniserade skyddsfilmerna utan att flytta membranet genom att dra filmerna horisontellt i cirka 45° vinkel.
- Påbörja vidhäftningen genom att borsta med en styv borste (ej metallisk) från mitten och ut mot kanterna. Avsluta genom att köra systemets silikonroller över ytan för att säkerställa full kontakt mellan membran och underlag.
- Skarvar mellan dukar ska överlappa minst 10 cm. Pressa skarvarna med silikonroller under tryck och applicera därefter en tätande sträng BOND007 längs kanten, som slätas av med spackel.
- För tredimensionella detaljer där membranet måste formas över flera plan används den formbara remsan Rollgum Form efter primning med Rollgum Primer. Applicera enligt samma krav på underlagets skick som angivits ovan.



ROLLGUM FIX 114

Tekniska data för den externa EPDM-sidan av Rollgum Fix 114

EGENSKAPER	STANDARD	ROLLGUM FIX 114
EPDM Nominell tjocklek	EN 1849-2	1,14 mm
Draghållfasthet	EN 12311-2	≥ 10 MPa
Förlängning	EN 12311-2	≥ 400 %
Slagmotstånd	EN 12691 (A)	≥ 200 mm
Rivstyrka	EN 12310-2	≥ 30 N
Vattentätighet	EN 1928 (B)	Pass
Fläkningshållfast i fogar	EN 12316-2	≥ 40 N/50 mm
Skjuvningshållfasthet i fogar	EN 12317-2	≥ 210 N/50 mm
Vikbarhet vid låg temperatur	EN 495-5	≤ -45° C
Formstabilitet	EN 1107-2	≤ 0,5 %
Utvändig brandpåverkan	EN 13501-5	B ROOF (t1)
Reaktion vid brandpåverkan	EN 13501-1	E

Tekniska data för EPDM-självhäftande sidan av Rollgum Fix 114

EGENSKAPER	STANDARD	ROLLGUM FIX 114
Limvikt		190 g/m ²
Total limtjocklek		0,19 mm
Skalförsegling motstånd	AFERA 5001	≥ 29 N/25 mm
Termisk stabilitet	(internt test)	-40° C -130° C



Sparar tid



Självhäftande



Miljövänligt



Hållbar